

## クルー → クルー

材質/PU・スチール  
カラー/ブラック・ベージュ

- 中国製
- PUからレザーファブリックへ変更
- ブラック・グレー・ライトブルーの3色展開



ダイニングテーブルにも合わせやすいモダンでスタイリッシュなデザインのクルーチェア。



(ブラック)



(ベージュ)

**1**  
オフィスチェア  
W540×D630×H790~900(SH390~500) クルー  
¥25,000 才数5  
(クルー)

## ボブ

材質/PU・スチール  
カラー/ブラウン・グレー・ベージュ

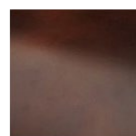
- 中国製



カラダを包み込むボブチェア。高級感のあるレザー調のPU張地を採用しています。



(ブラウン)



(ブラウン)



(グレー)



(ベージュ)

**2**  
オフィスチェア  
W690×D610×H770~860(SH425~505)  
¥30,700 才数5

## スパイダー

材質/合皮(PVC)・スチール・ウレタン  
カラー/ブルー・レッド・グレー・ピンク・オレンジ・トリコロール・バイオレット

- 学習デスク用の回転チェア
- 男の子用で格好良く仕上げたデザイン
- センターラインに蒸れにくいピンチング加工
- 中国製



(レッド) (グレー) (ピンク) (オレンジ) (トリコロール) (バイオレット) (迷彩ブルー)



(ブルー)

**3**  
回転チェア(レーシングチェア)  
W400×D520×H830~900(SH430~500)  
¥22,100 才数3

## パフィー → パフィーS(後継品)

材質/ポリエステル・スチール・ウレタン  
カラー/ピンク・パープル・ブルー

- 学習デスク用の回転チェア
- 女の子用で可愛らしく仕上げたデザイン
- ガス圧昇降 ●中国製



(パープル)

(ブルー)



スウェード生地

**4**  
回転チェア(プリンセスチェア)  
W400×D500×H630~730(SH430~530) 画像パフィーSに変更済み  
¥31,800 才数3  
(パフィーS) (ピンク)

## CX-096

材質/合皮(PU・PVC)・スチール・ウレタン・合成樹脂  
カラー/ブルー・レッド・イエロー

- レーシングスタイルのお洒落なデザインで収納式オットマンがついた、只今人気のチェアです
- リクライニング機能 ●オットマン付 ●中国製



(レッド)

(イエロー)



(ブルー)

**5**  
オフィスチェア  
W660×D630~1200×H1110~1200(SH430~520)  
¥51,900 才数6

## ハニー

材質/スチール・ウレタン・ポリエステル  
カラー/ピンク・ブルー・パープル

- 女の子に大人気のハート型の背もたれ
- 回転デザインしたチェアで可愛らしく仕上げました
- ガス圧昇降 ●中国製



(ブルー)



(パープル)



(ピンク)

**6**  
プリンセスチェア  
W400×D500×H630~730(SH430~530)  
¥23,200 才数3

## ファージル

材質/PU・PVC  
カラー/ブラック/カモフラージュ  
ブラック/ブルー  
ブラック/レッド  
ブラック/グレー

- 中国製



(ブラック/ブルー)

(ブラック/レッド)

(ブラック/グレー)



(ブラック/カモフラージュ)

**7**  
ゲーミングチェア  
W660×D700~1150×H1215~1295(SH455~535)  
¥57,700 才数8

## CBL-073

材質/ウレタン・PVC・ポリエステル・スチール  
カラー/レッド・ブルー・ブラック

- レバーギアリクライニング
- 回転式
- 360°回転できる座椅子で幅広い視野で周りを一望できます
- レーシングスタイル型の座椅子
- 中国製



(レッド)



(ブルー)



(ブラック)

**8**  
フロアチェア  
W660×D600~1170×H1000(SH160)  
¥53,100 才数5